



# CHAUFFE-ÉPAULES "ORGOGLIO"

Qualité **LUNARE**

**FILS À TRICOTER ADRIA FIL**

## FOURNITURES

- 350 g de qualité **Lunare**, coloris n°30
- aiguilles n°6
- aiguille auxiliaire
- aiguille à tapisserie

**TAILLE:** 48 (44-46) italien, soit 44 (40-42) français.

## POINTS EMPLOYÉS

Côtes 1/1

Jersey endroit

Jersey envers

Fausses côtes anglaises (se trav. sur un nb de m. multiple de 4):

Rg 1: \* 3 m. end., 1 m. env. \*, rép. de \* à \*

Rg 2: \* 2 m. end., 1 m. env., 1 m. end. \*, rép. de \* à \*

Rg 3: reprendre au rg 1.

Panneaux torsadés A et B (se trav. sur 12 m.): suivre le diagramme et les indications suiv.:

- 5 m. croisées à gauche: glisser 2 m. sur l'aig. aux. placée devant le trav., 3 m. env., tric. à l'end. les m. de l'aig. aux.

- 5 m. croisées à droite: glisser 3 m. sur l'aig. aux. placée derrière le trav., 2 m. end., tric. à l'env. les m. de l'aig. aux.

- 6 m. croisées à droite: glisser 3 m. sur l'aig. aux. placée derrière le trav., 3 m. end., tric. à l'env. les m. de l'aig. aux.

- 6 m. croisées à gauche: glisser 3 m. sur l'aig. aux. placée devant le trav., 3 m. end., tric. à l'end. les m. de l'aig. aux.

Torsade double allongée (se trav. sur 22 m.):

Rgs 1, 3 et 5: 3 m. env., 7 m. end., 2 m. env., 7 m. end., 3 m. env.

Rg 2 et rgs pairs suiv.: tric. les m. comme elles se prés.

Rg 5: 3 m. env., 1 m. end., 5 m. allongées croisées à gauche (= glisser les 3 m. suiv. sur l'aig. aux. placée devant le trav., 2 m.

end., reprendre les 3 m. de l'aig. aux. et tric. 10 rgs jersey end. seulement sur ces m., en laissant, au dernier rg, les m. sur

l'aig. droite), 1 m. end., 2 m. env., 1 m. end., 5 m. allongées et croisées à droite (= glisser les 2 m. suiv. sur l'aig. aux. placée

derrière le trav., tric. 10 rgs jersey end. sur les 3 m. suiv. en laissant, au dernier rg, les m. sur l'aig. droite; tric. à l'end. les 2 m.

de l'aig. aux.), 1 m. end., 3 m. env.

Rg 7: comme le rg 1.

Rg 9: reprendre au rg 1.

## ÉCHANTILLON

Un carré de 10 cm, aig. n°6 = 23 m. et 18 rgs ts points confondus.

## EXÉCUTION

**Dos:** Monter 137 (121-129) m. Tric. côtes 1/1 comme suit: 2 rgs en commençant par 1 m. end., 2 rgs en commençant par 1

m. env. et 2 rgs en commençant par 1 m. end. Cont. en répartissant les m. comme suit: 1 m. jersey env., 44 (36-40) m.

fausses côtes anglaises, 2 m. jersey end., 4 m. jersey env., 12 m. panneau torsadé A, 4 m. jersey env., 3 m. jersey end. (=

centre du trav.), 4 m. jersey env., 12 m. panneau torsadé B, 4 m. jersey env., 2 m. jersey end., 1 m. jersey env., 44 (36-40) m.

fausses côtes anglaises. À 13 (11-12) cm de haut. tot., dim. de chaque côté, à 3 m. du bord, 2 fs 2 m. ts les 6 rgs, 3 fs 2 m. ts

les 4 rgs, 9 (7-8) fs 2 m. ts les 2 rgs. À 37 (33-35) cm de haut. tot. rab. les 81 (73-79) m. rest.

**Devant:** se trav. comme le dos jusqu'à 33 (29-31) cm de haut. tot. Former l'encolure en rab. les 23 m. centrales et cont.

chaque partie séparément; rab. à nouveau, côté encolure et ts les 2 rgs, 1 fs 7 m., 1 fs 3 m., 1 fs 1 m. À 4 cm de haut.

d'encolure, rab. les 18 (14-16) m. rest. pour chaque épaule.

**Bordure:** Monter 22 m. et tric. 60 (52-56) cm torsade double allongée. Rabattre les m. Tric. une 2<sup>de</sup> bordure identique.

**Col:** Monter 22 m. et tric. 48 cm torsade double allongée. Rabattre les m.

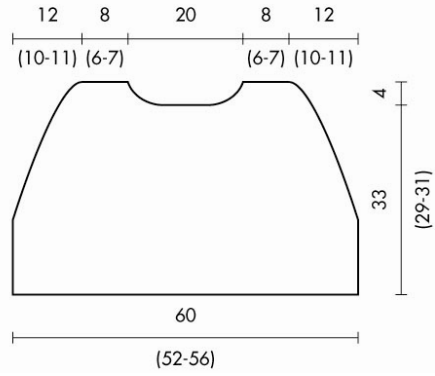
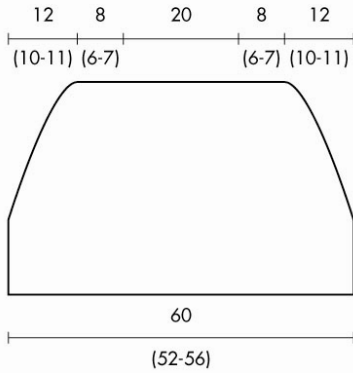
## ASSEMBLAGE ET FINITIONS

Coudre la bordure au bas du vêtement, puis relever 137 (121-129) m. en bas de la bordure et tric. 4 rgs côtes 1/1; rab. les m.

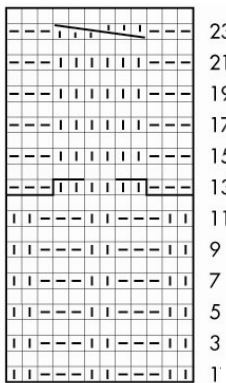
Relever 97 m. le long d'un des bords latéraux du col et tric. 4 rgs côtes 1/1; rab. les m. Fermer le col en rond et coudre le rg

de montage au rg de rabat des mailles. Coudre les côtés et les épaules. Coudre le bord non travaillé du col (celui sans les

côtes) le long de l'encolure.

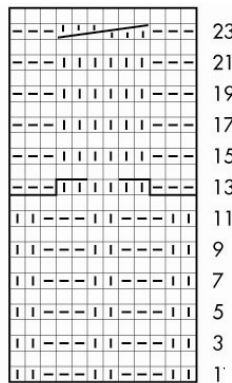


PANNEAU TORSADÉ B  
Rg 25 : reprendre au rg 15



12 m.

PANNEAU TORSADÉ A  
Rg 25 : reprendre au rg 15



12 m.

- 1 m. end
- 1 m. env.
- 5 m. cr. à gauche
- 5 m. cr. à droite
- 6 m. cr. à droite
- 6 m. cr. à gauche
- 1 m. comme elle se prés.

Chaque carreau correspond à 1 m. et 1 rg.